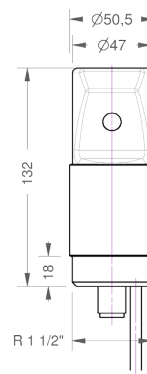


oxi::lyser™

oxi::lyser™ monitoriza el oxígeno disuelto & la temperatura

- s::can “plug & measure”
- principio de medición: óptico / fluorescente
- sensor multiparamétrico
- ideal para aguas superficiales, aguas subterráneas, aguas potables y aguas residuales
- sin mantenimiento y estable para operación a largo plazo
- precalibrado en fábrica
- limpieza automática con aire comprimido
- montaje y monitorización directamente en el medio (In Situ) o en una celda de flujo
- no se necesita flujo
- funcionamiento vía terminales & software s::can
- mínimo mantenimiento (sin consumibles)



accesorios recomendados	
código de artículo	nombre del artículo
B-44	válvula de lavado
B-44-2	
C-210-sensor	10m de cable alargador para sondas físicas y sondas ISE s::can
F-11-oxi-ammo	soporte para instalación sumergida de oxi::lyser / soli::lyser / sondas ISE s::can
F-48-oxi	celda de flujo oxi::lyser o soli::lyser (funcionamiento con by-pass), PVC
D-315-xxx	con::cube
D-319-xxx	con::lyte

especificaciones técnicas

principio de medición	fluorescencia	peso (mín.)	540 g
aplicación del intervalo de monitorización	0 ... 25 mg/l O ₂	dimensiones (Ø x l)	50,5 mm x 132 mm
resolución	0,01 mg/l O ₂	temperatura de operación	0 ... 60 °C
precisión (solución estándar)	O ₂ : +/- 0,02 mg/l o +/- 1 %* (*el que sea mayor)	temperatura de almacenaje	0 ... 60 °C
tiempo de respuesta	60 ... 0 s	presión de operación	0 ... 6,8 bar
estándar de referencia	solución de sulfito de sodio saturado	instalación / montaje	sumergido o en una celda de flujo
sensor de temperatura integrado	0 ... 50 °C	conexión de proceso	R 1 1/2"
sensor de resolución de temp.	0,2 °C	intervalo de pH	2 ... 10
vía de integración	con::cube con::lyte con::nect	clase de protección de ingreso	IP68
fuerza de alimentación	6 ... 16 VDC	limpieza automática	medio: aire comprimido presión admisible: 2 ... 4.5 bar volumen de aire: 5 ... 10 l por limpieza duración: 2 ... 10 s por limpieza intervalo de limpieza: dependiendo de la aplicación
consumo de energía (máx.)	0.32 W	conformidad - EMC	EN 50081-2, EN55011
interfaz a terminales s::can	enchufe de sistema (IP67), RS485	conformidad - seguridad	EN 61000-4, EN61010-1
longitud del cable	10 m	extensión de garantía (opcional)	3 años
material de la carcasa	CPVC, acero inoxidable, resina epoxi		

EDAR influente municipal

		rangos de concentración y tipo de sensor/sonda para esta aplicación		
		O ₂ [mg/l]	temperatura [°C]	código de artículo
oxi::lyser (O ₂ , temp.)	mín.	0	0	E-501-075
	máx.	25	50	

EDAR de aireación municipal

		rangos de concentración y tipo de sensor/sonda para esta aplicación		
		O ₂ [mg/l]	temperatura [°C]	código de artículo
oxi::lyser (O ₂ , temp.)	mín.	0	0	E-501-075
	máx.	25	50	

EDAR efluente municipal

		rangos de concentración y tipo de sensor/sonda para esta aplicación		
		O ₂ [mg/l]	temperatura [°C]	código de artículo
oxi::lyser (O ₂ , temp.)	mín.	0	0	E-501-075
	máx.	25	50	