

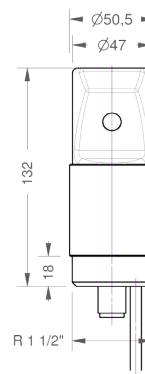
oxi::lyser

oxi::lyser™ 监测溶解氧和温度

- s::can 即插即测
- 测量原理: 光学/荧光
- 多参数传感器
- 适用于地表水、地下水、饮用水和污水
- 长期稳定运行, 零维护
- 工厂预校准
- 使用压缩空气进行自动清洗
- 直接在介质(现场)或流通槽中进行安装和测量
- 无需流量
- 通过 s::can 终端控制器和 s::can 软件进行操作
- 最小的维护量(无耗品)

推荐使用的附件

部件号	产品名称
B-44	清洗阀
B-44-2	
C-210-传感器	10 m 延长电缆, 用于 s::ca物理探头和s::can离子选择性探头
F-11-oxi-ammo	oxi::lyser、soli::lyser、s::can离子选择性探头载体
F-48-oxi	oxi::lyser或soli::lyser测量槽(旁通安装), PVC
D-315-xxx	con::cube
D-319-xxx	con::lyte



技术参数

测量原理	荧光	重量(最小值)	540 g
应用测量范围	0 ... 25 mg/l O ₂	尺寸(直径 x 长)	50.5 mm x 132 mm
分辨率	0.01 mg/l O ₂	工作温度	0 ... 60 °C
准确度	O ₂ : +/- 0.02 mg/l 或 +/- 1 %* (*取较大值)	储存温度	0 ... 60 °C
响应时间	60 ... 0 s 秒	工作压力	0 ... 6.8 bar
参考标准	饱和亚硫酸钠溶液	安装 / 固定	浸没或在旁通(流通管道)中
集成温度传感器	0 ... 50 °C	工艺连接	R 1 1/2"
温度传感器分辨率	0.2 °C	pH 值范围	2 ... 10
集成方式	con::cube con::lyte con::nect	防护等级	IP68
电源	6 ... 16 VDC	自动清洗	介质: 压缩空气 允许压力: 2 ... 4.5 bar 空气体积: 每次清洗: 5 ... 10 升 清洗时间: 2 ... 10 秒(每次清洗) 清洗时间间隔: 取决于应用
功耗(最大)	0.32 W	符合电磁兼容性标准	EN 50081-2, EN55011
与 s::can 控制终端的接口连接	系统插头(IP67), RS485	符合安全性标准	EN 61000-4, EN61010-1
电缆长度	10 m	延长质保(可选)	3 年
外壳材料	CPVC, 不锈钢, 环氧树脂		

市政污水处理厂进水

		适用于此应用的典型浓度范围		
		O ₂ [mg/l]	温度 [°C]	部件号
oxi::lyser II (O ₂ 、温度)	最小值	0	0	E-501-075
	最大值	25	50	

市政污水处理厂曝气池

		适用于此应用的典型浓度范围		
		O ₂ [mg/l]	温度 [°C]	部件号
oxi::lyser II (O ₂ 、温度)	最小值	0	0	E-501-075
	最大值	25	50	

市政污水处理厂出水口

		适用于此应用的典型浓度范围		
		O ₂ [mg/l]	温度 [°C]	部件号
oxi::lyser II (O ₂ 、温度)	最小值	0	0	E-501-075
	最大值	25	50	