

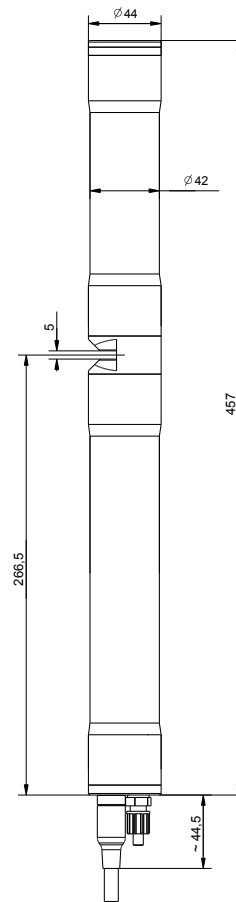
# spectro::lyser V3

全光谱spectro::lyser UV-Vis可根据实际应用需求监测: TSS, TS, 浊度, 色度, TOC, DOC, BOD, COD, NO<sub>3</sub>-N, NO<sub>3</sub>, HS-, O<sub>3</sub>, CLD, UV254, 指纹图谱, 光谱报警和温度

- 测量原理: 紫外-可见光光谱覆盖的波长范围内(190-750 nm)
- 多参数探头
- 通过无线网络直接与手机相连
- 精确选择需要测量的参数-参数数量不受限制
- 内置8G存储 - 能保存多年的日志数据
- 先进的光学性能 - 革命性的精度
- 快速测量间隔-可达每10秒一次
- 非常节能-睡眠模式, 能耗低
- 多参数探头, 可选口径为1mm, 5mm或35mm, 适用于污水、地表水及饮用水监测
- 长期稳定运行, 零维护
- 工厂预校准
- 带压缩空气的自动清洗或电动刷/ruck::sack

## 推荐使用的附件

部件号	产品名称
B-32-xxx	空气压缩机
B-33-012	con::nect V3
B-44	清洗阀
B-44-2	
C-32-V3	连接V3版光谱探头(M12)与V2版控制器(MIL)的转接线
D-330-xxx	con::cube V3
F-110-V3	s::can V3 和 V2 光谱探头载体, 45°
F-48-V3	spectrometer V3 和V2 的测量槽 (旁通安装), PVC
S-11-xx-moni	moni::tool 软件



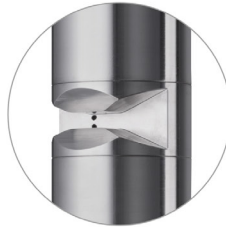
技术参数	
测量原理	紫外-可见光谱测量范围 190 - 750 nm
详细的测量原理	氙气闪光灯, 像素阵列探测器
测量间隔	10秒(可根据应用进行设定)
自动补偿仪	用于补偿和详细诊断的双光束测量
交叉灵敏度自动补偿	浊度/固体颗粒/有机物质
出厂前进行预校准	所有参数
标准溶液准确度 (>1 mg/l)	NO <sub>3</sub> -N: +/- 2% +1/OPL[mg/l]* COD-KHP: +/-2% +10/OPL[mg/l]* (* OPL ... 以mm为单位的光学长度)
获取原始信号	获取光谱信息
参考标准	蒸馏水
内置存储器	8 GB
集成温度传感器	0 ... 45 °C
温度传感器分辨率	0.1 °C
集成方式	con::cube V3 con::nect V3 con::lyte V5 (D-320-pro2) 和适配器电缆 (C-32-V3)
电源	10 ... 18 VDC
功耗(典型)	3 W
功耗(睡眠模式)	60 mW
功耗(最大)	20 W
与 s::can 控制终端的接口连接	M12 RSTS 8Y (IP67), RS485, 以太网
与第三方控制终端的接口	con::nect V3包括 Modbus RTU, REST API, Modbus TCP/IP
数字接口(用于清洁设备)	一个数字输入/输出 一个数字输出
网络连接	100Base-T Ethernet, WLAN(无线网络)
状态信息	RGB LED信号光环
内部传感器	电源电压传感器、倾斜传感器、旋转传感器
电缆长度	1 m 固定电缆 (-010) 或 7.5 m 固定电缆 (-075) 或 15 m 固定电缆 (-150)
电缆类型	PU夹套
外壳材料	不锈钢 1.4404
窗口材料	光程口径长度 5 ... 1 mm: 蓝宝石 光程口径长度h 35 mm: 熔融石英 (UV级别)
重量(最小值)	3.4 kg(包含电缆)
尺寸(直径 x 长)	光程口径长度 35 mm: 44 x 473 mm / 517.5 mm 光程口径长度 5 mm: 44 x 457 mm / 501.5 mm 光程口径长度 1 mm: 44 x 453 mm / 497.5 mm
工作温度	0 ... 45 °C
工作压力	0 ... 3 bar
高压技术规格	10 bar
安装 / 固定	浸没或在旁通(流管道)中
流速	3m/s(最大值)
机械稳定性	30 Nm
防护等级	IP68
自动清洗	介质: 压缩空气或电动刷 允许压力: 3 ... 6 bar
储存温度	-10 ... 65 °C
一致性 - 环境试验	EN 60721-3
符合电磁兼容性标准	EN 61326-1
一致性 - RoHS 2	EN 50581
标准质保	2 年
延长质保(可选)	3 年

## 完美适合各种应用环境测量范围和精度的要求

spectro::lyser有三种口径可供选择



饮用水:  
35 mm



地表水:  
5 mm



污水:  
1 mm

## 可视状态环

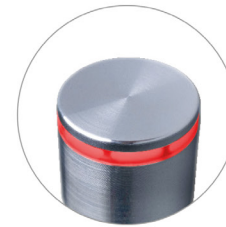
可视状态环的颜色可以表示探头的不同状态



表示正常



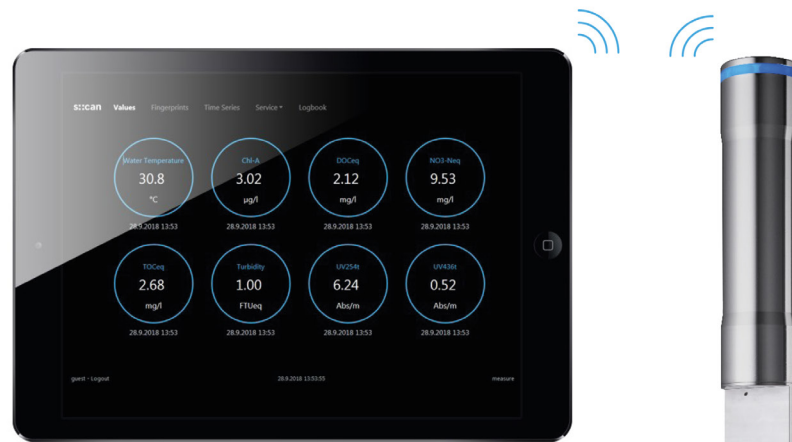
表示探头  
处于服务模式



表示参数或  
设备出错

## 无线通讯软件 - lo::Tool

直观的网络界面，可实现spectro::lyser V3的数据可视化和探头设置



## 市政污水处理厂进水和管网系统

		参数											部件号	
		TSS (总悬浮物) [mg/l]	色度 (app) [Hazen]	色度 (tru) [Hazen]	TOC [mg/l]	DOC [mg/l]	BOD [mg/l]	COD [mg/l]	COD f [mg/l]	NO <sub>3</sub> -N [mg/l]	HS- [mg/l]	UV254 [Abs/m]		UV254 f [Abs/m]
spectro::lyser V3 (1 mm OPL, UV-Vis)	最小值	0	0	0	0	0	0	0	0	0	0	0	0	SP3-1-01-N0-xxx
	最大值	8000	23000	14000	3300	2600	5300	10000	5300	100	80	3300	2800	
spectro::lyser V3 (5 mm OPL, UV-Vis)	最小值	0	0	0	0	0	0	0	0	0	0	0	0	SP3-1-05-N0-xxx
	最大值	1200	3500	2100	500	400	800	1500	800	16	12	500	420	

## 市政污水处理厂曝气池

		参数					部件号
		TS [g/l]	COD f [mg/l]	NO <sub>3</sub> -N [mg/l]	UV254 [Abs/m]	UV254 f [Abs/m]	
spectro::lyser V3 (1 mm OPL, UV-Vis)	最小值	0	0	0	0	0	SP3-1-01-N0-xxx
	最大值	20	530	26	3300	2800	

## 市政污水处理厂出水口

		参数													部件号
		TSS (总悬浮物) [mg/l]	浊度 [NTU/FTU]	色度 (app) [Hazen]	色度 (tru) [Hazen]	TOC [mg/l]	DOC [mg/l]	BOD [mg/l]	COD [mg/l]	COD f [mg/l]	NO <sub>3</sub> -N [mg/l]	O <sub>3</sub> [mg/l]	UV254 [Abs/m]	UV254 f [Abs/m]	
spectro::lyser V3 (1 mm OPL, UV-Vis)	最小值	0	0	0	0	0	0	0	0	0	0	0	0	0	SP3-1-01-N0-xxx
	最大值	4000	8000	23000	14000	2600	2000	2000	3300	2000	300	1200	3300	2800	
spectro::lyser V3 (5 mm OPL, UV-Vis)	最小值	0	0	0	0	0	0	0	0	0	0	0	0	0	SP3-1-05-N0-xxx
	最大值	600	1200	3500	2100	400	300	300	500	300	45	180	500	420	

## 造纸厂污水处理厂进水口

		参数							部件号
		TSS (总悬浮物) [mg/l]	COD [mg/l]	COD f [mg/l]	NO <sub>3</sub> -N [mg/l]	UV254 [Abs/m]	UV254 f [Abs/m]		
spectro::lyser V3 (1 mm OPL, UV-Vis)	最小值	0	0	0	0	0	0	SP3-1-01-N0-xxx	
	最大值	8000	13000	11000	100	3300	2800		
spectro::lyser V3 (5 mm OPL, UV-Vis)	最小值	0	0	0	0	0	0	SP3-1-05-N0-xxx	
	最大值	1200	2000	1700	16	500	420		

## 造纸厂污水处理厂出水口

		参数						部件号
		TSS (总悬浮物) [mg/l]	COD [mg/l]	COD f [mg/l]	NO <sub>3</sub> -N [mg/l]	UV254 [Abs/m]	UV254 f [Abs/m]	
spectro::lyser V3 (1 mm OPL, UV-Vis)	最小值	0	0	0	0	0	0	SP3-1-01-N0-xxx
	最大值	4000	5300	3300	100	3300	2800	
spectro::lyser V3 (5 mm OPL, UV-Vis)	最小值	0	0	0	0	0	0	SP3-1-05-N0-xxx
	最大值	600	790	490	16	500	420	

## 啤酒厂污水处理厂进水口

		参数						部件号
		TSS (总悬浮物) [mg/l]	COD [mg/l]	COD f [mg/l]	NO <sub>3</sub> -N [mg/l]	UV254 [Abs/m]	UV254 f [Abs/m]	
spectro::lyser V3 (1 mm OPL, UV-Vis)	最小值	0	0	0	0	0	0	SP3-1-01-N0-xxx
	最大值	13000	60000	53000	100	3300	2800	
spectro::lyser V3 (5 mm OPL, UV-Vis)	最小值	0	0	0	0	0	0	SP3-1-05-N0-xxx
	最大值	2000	9000	7900	16	500	420	

## 乳制品厂污水处理厂进水口

		参数						部件号
		TSS (总悬浮物) [mg/l]	COD [mg/l]	COD f [mg/l]	NO <sub>3</sub> -N [mg/l]	UV254 [Abs/m]	UV254 f [Abs/m]	
spectro::lyser V3 (1 mm OPL, UV-Vis)	最小值	0	0	0	0	0	0	SP3-1-01-N0-xxx
	最大值	8000	33000	16000	210	3300	2800	