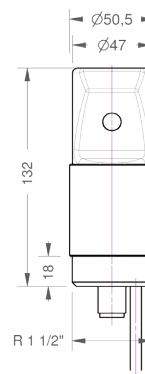


# oxi::lyser™

oxi::lyser™ II, mesure d'oxygène dissous & température

- plug and measure
- principe de mesure: optique / fluorescence quenching
- capteur multiparamètre
- idéal pour eaux naturelles, eau potable et eaux usées
- stable dans le temps et sans maintenance
- calibration d'usine
- nettoyage automatique par air comprimé
- installation et mesure directement dans le milieu (InSitu) ou en cellule de mesure
- pas de débit nécessaire
- utilisation via s::can terminals & s::can software
- maintenance très réduite (pas de pièces de rechange)



accessoires recommandés	
numéro d'article	article
B-44	électro-vanne pour nettoyage air
B-44-2	
C-210-sensor	câble 10 m d'extension pour capteurs et sondes ISE s::can
F-11-oxi-ammo	support ammo::lyser™
F-48-oxi	chambre de circulation pour oxi::lyser et soli::lyser (installation by-pass), PVC
D-315-xxx	con::cube
D-319-xxx	con::lyte

### spécifications techniques

principe de mesure	fluorescence	poids (min.)	540 g
plages de mesure de l'application	0 ... 25 mg/l O <sub>2</sub>	dimensions (Ø x l)	50,5 mm x 132 mm
résolution	0,01 mg/l O <sub>2</sub>	température de fonctionnement	0 ... 60 °C
précision (solutions standards)	O <sub>2</sub> : +/- 0,02 mg/l ou +/- 1 %* Le plus élevé	température de stockage	0 ... 60 °C
temps de réponse	60 ... 0 Sec.	pression de fonctionnement	0 ... 6,8 bar
standard de référence	solution saturée de sulfite de sodium	installation / montage	immergé ou en Bypass
capteur de température intégré	0 ... 50 °C	connexion process	R 1 1/2"
résolution du capteur de temp.	0,2 °C	plage pH	2 ... 10
intégration via	con::cube con::lyte con::nect	indice de protection	IP68
alimentation	6 ... 16 VDC	nettoyage automatique	support: air comprimé pression permissible: 2 ... 4,5 bar volume d'air: 5 ... 10 l par nettoyage durée: 2 ... 10 sec. par nettoyage intervalle: dépend de l'application
puissance conso. (max.)	0,32 W	conformité - EMC	EN 50081-2, EN55011
interface transmetteurs s::can	sys plug (IP67), RS485	conformité - sécurité	EN 61000-4, EN61010-1
longueur de câble	10 m	extension de garantie (option)	3 années
boîtier	CPVC, inox, époxy		

### entrée de STEP (influent)

		plages de mesures courantes pour cette application		
		O <sub>2</sub> [mg/l]	température [°C]	numéro d'article
oxi::lyser (, O <sub>2</sub> , temp)	min.	0	0	E-501-075
	max.	25	50	

### bassin d'aération de STEP

		plages de mesures courantes pour cette application		
		O <sub>2</sub> [mg/l]	température [°C]	numéro d'article
oxi::lyser (, O <sub>2</sub> , temp)	min.	0	0	E-501-075
	max.	25	50	

### sortie de STEP (effluent)

		plages de mesures courantes pour cette application		
		O <sub>2</sub> [mg/l]	température [°C]	numéro d'article
oxi::lyser (, O <sub>2</sub> , temp)	min.	0	0	E-501-075
	max.	25	50	